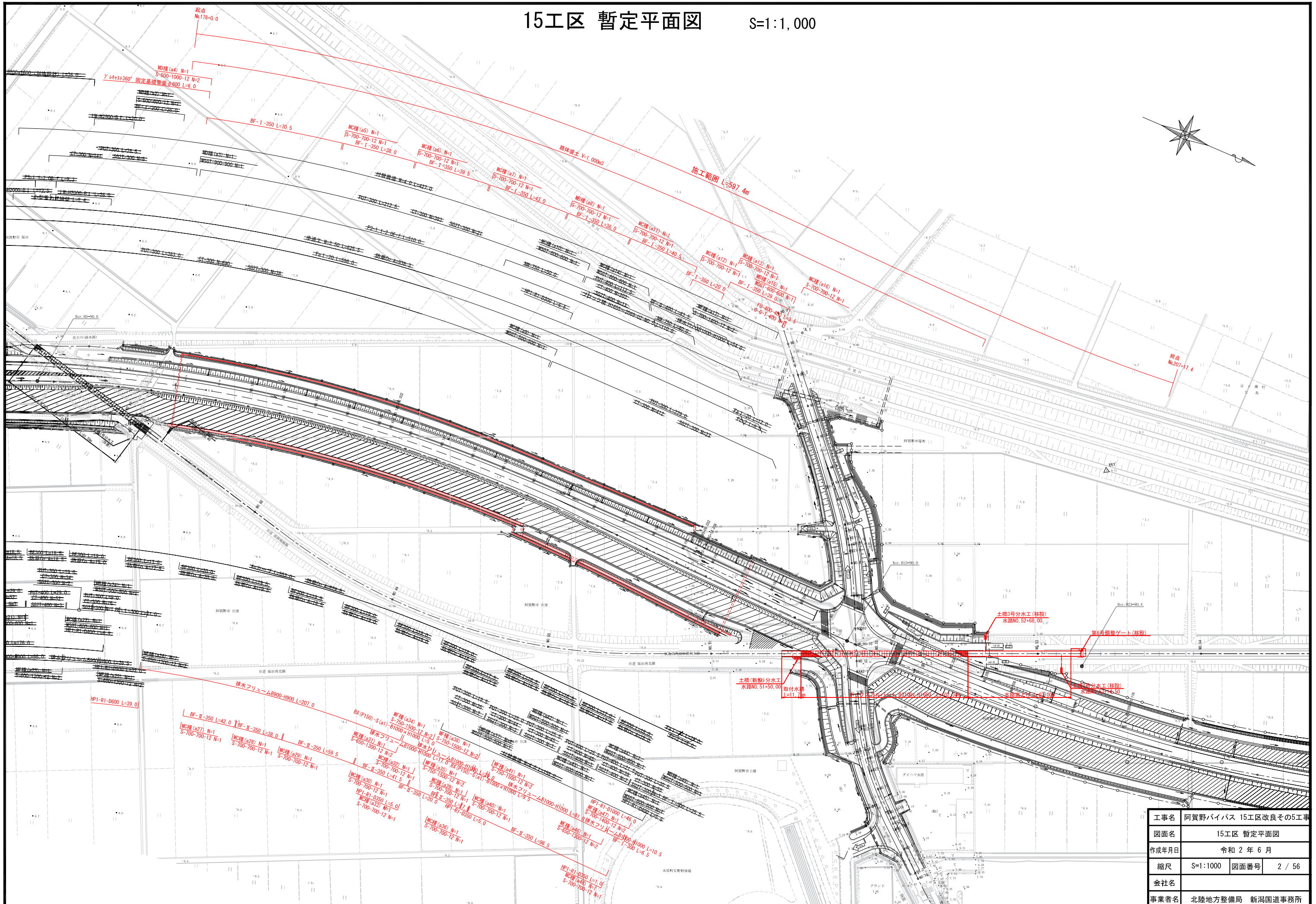


# 15工区 暫定平面図

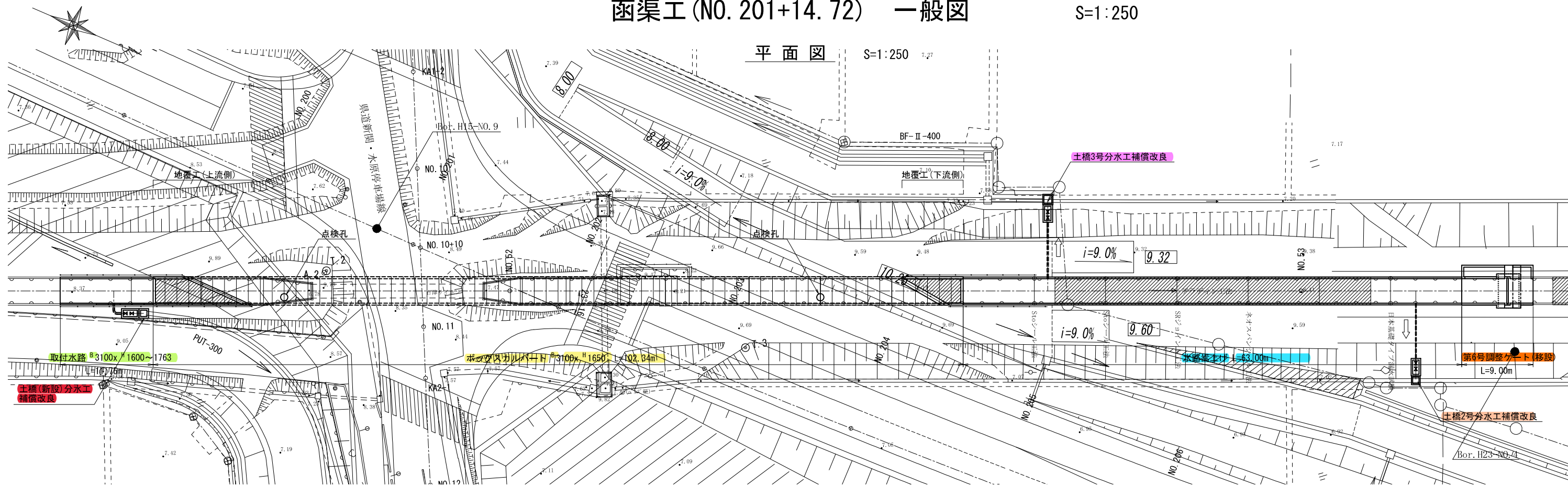
S=1:1,000



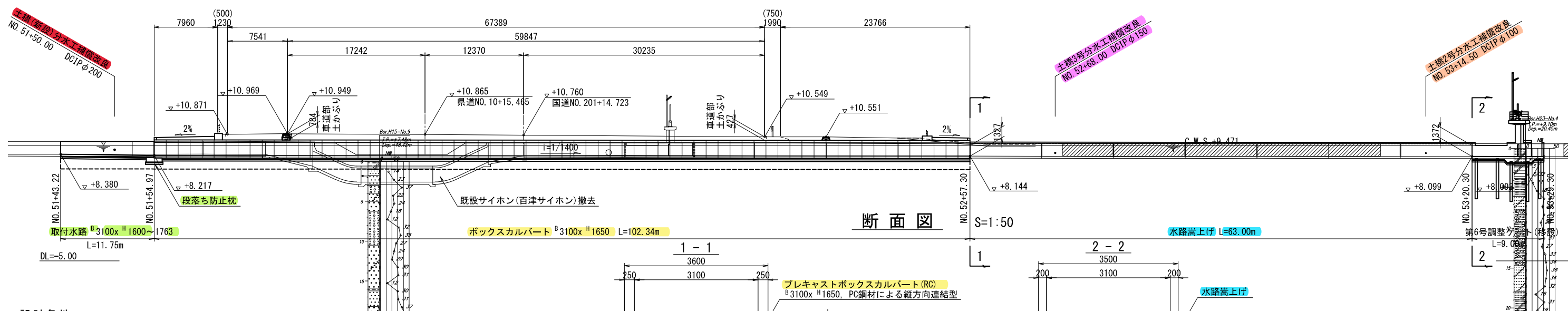
工事名	阿賀野バイパス 15工区改良その5工事		
図面名	15工区 暫定平面図		
作成年月日	令和 2 年 6 月		
縮尺	S=1:1000	図面番号	2 / 56
会社名	北陸地方整備局 新潟国道事務所		

# 函渠工 (NO. 201+14.72) 一般図

S=1:250



側面図 S=1:250



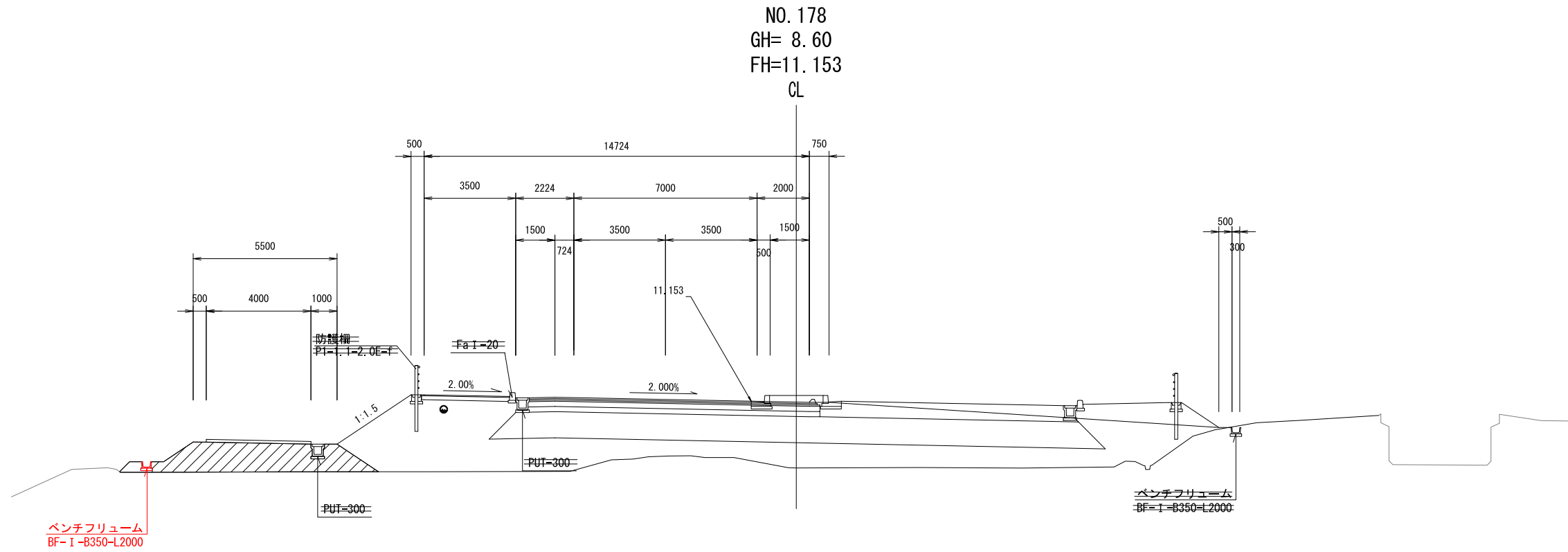
断面図 S=1:50

設計条件	
形式	プレキャストRCボックスカルバート
規格	B3100×H1650
函体構造	PC鋼棒による函軸方向一体化構造
基礎工法	直接基礎(良質土置換)
荷重	活荷重 T-14又はT-25+圧雪 (q=1.0kN/m <sup>2</sup> )
土被り	H=0.3m又はH=0.4m~1.0m
土質定数	盛土材 単位重量 : $\gamma_t=19kN/m^3$ 、内部摩擦角 : $\phi=30^\circ$ 粘着力 : $c=0kN/m^2$
使用材料	コンクリート 場所打ち : $\sigma_{ck}=21N/mm^2$ プレキャスト : $\sigma_{ck}=40N/mm^2$
	鉄筋 材質 : SD295A
耐震設計	L1地震動 : $kh=0.20$ L2地震動 : $kh=0.60$
地盤反力度	$q=78.3kN/m^2$
適用基準	土地改良事業計画設計基準「水路工」(H13.2) 鉄筋コンクリート製プレキャストボックスカルバート道路埋設指針(H3.7)

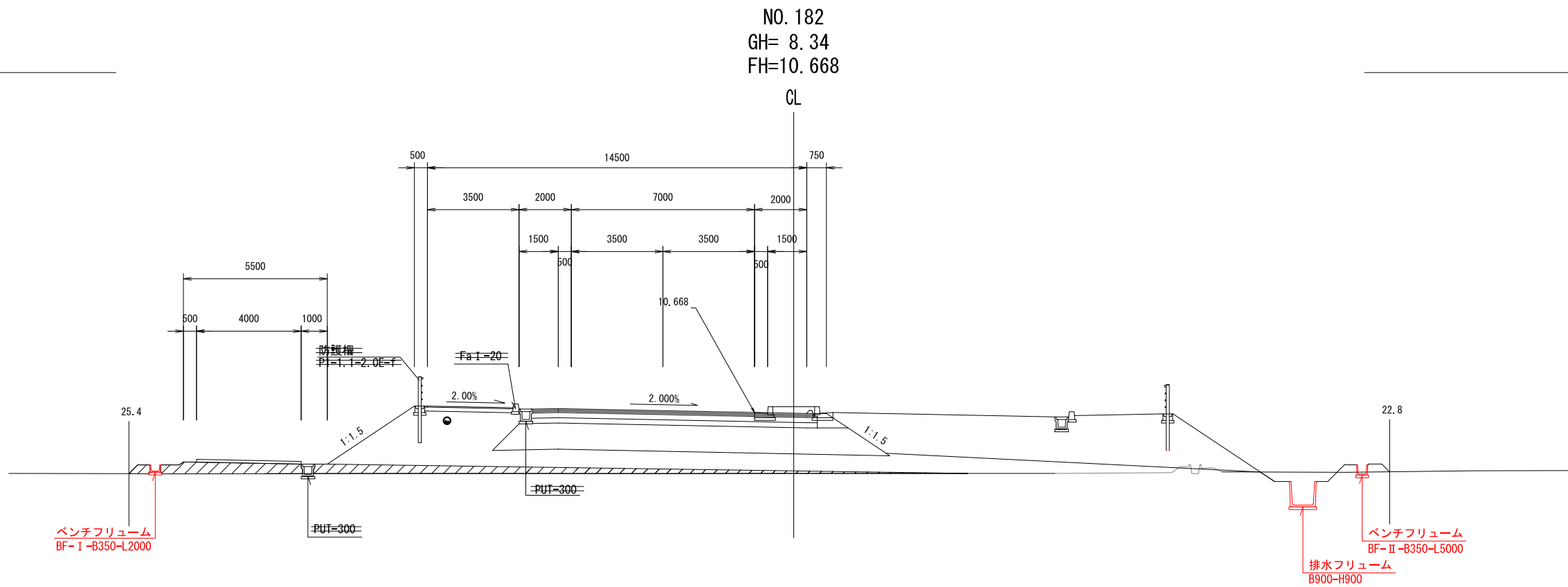
- 注1) 既設水路撤去時の松丸太引抜きの可否については、監督員と協議すること。
- 注2) プレキャストボックスカルバートは、「鉄筋コンクリート製プレキャストボックスカルバート道路埋設指針」に示す製品(B3500×H2500)の寸法変更を想定している。継手仕様および開口部の補強仕様は同指針に従うこと。

工事名	阿賀野バイパス 15工区改良その5工事
図面名	函渠工 (NO. 201+14.72) 一般図
作成年月日	令和2年6月
縮尺	1:250 図面番号 5 / 56
会社名	
事業者名	北陸地方整備局 新潟国道事務所

# 15工区 暫定形標準横断図 S= 1:100



DL=0.00

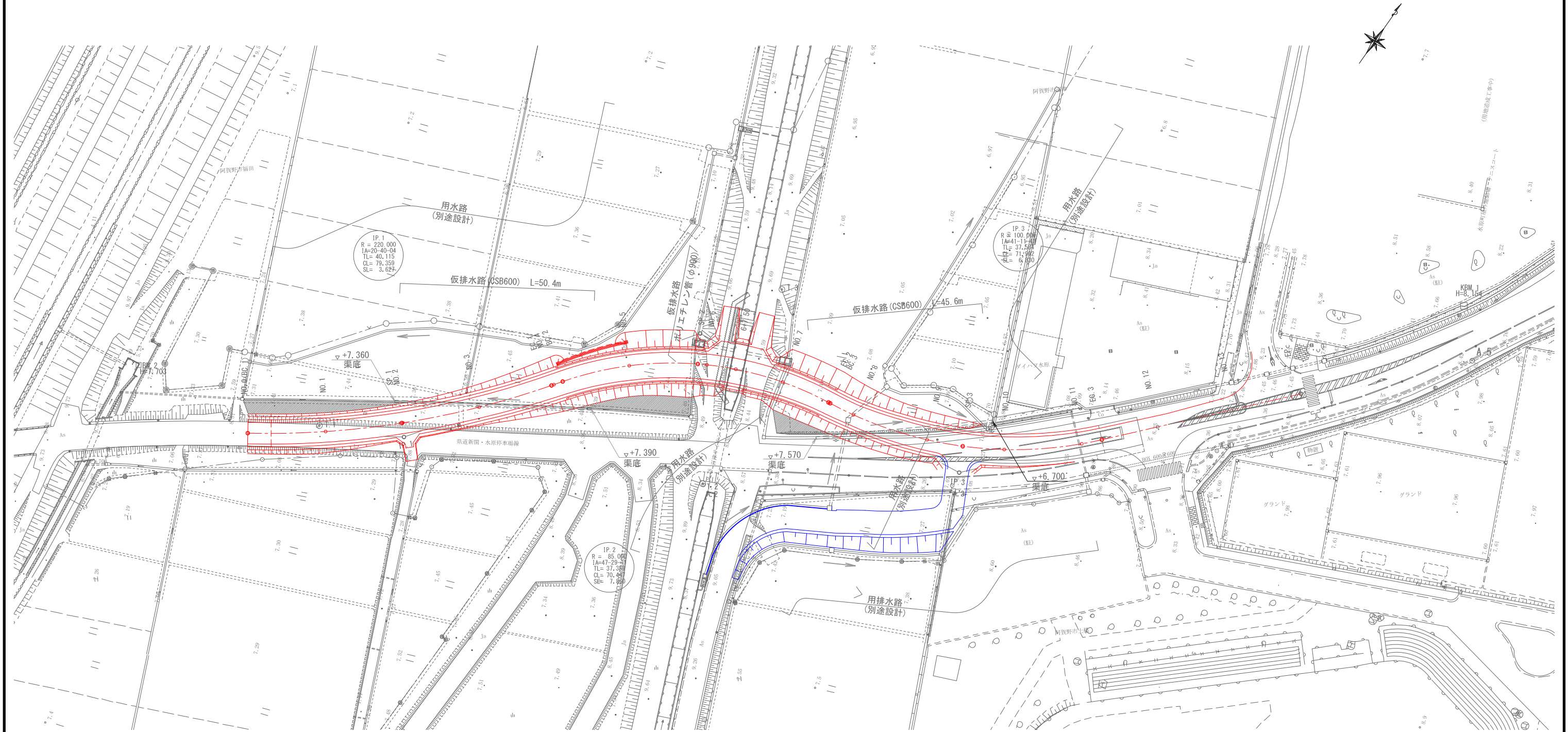


DL=0.00

工事名	阿賀野バイパス 15工区改良その5工事		
図面名	15工区 暫定形標準横断図		
作成年月日	令和2年6月		
縮尺	S=1:100	図面番号	4 / 56
会社名			
事業者名	北陸地方整備局 新潟国道事務所		

県道 新関水原停車場線 仮設道路 排水計画平面図

S=1:500

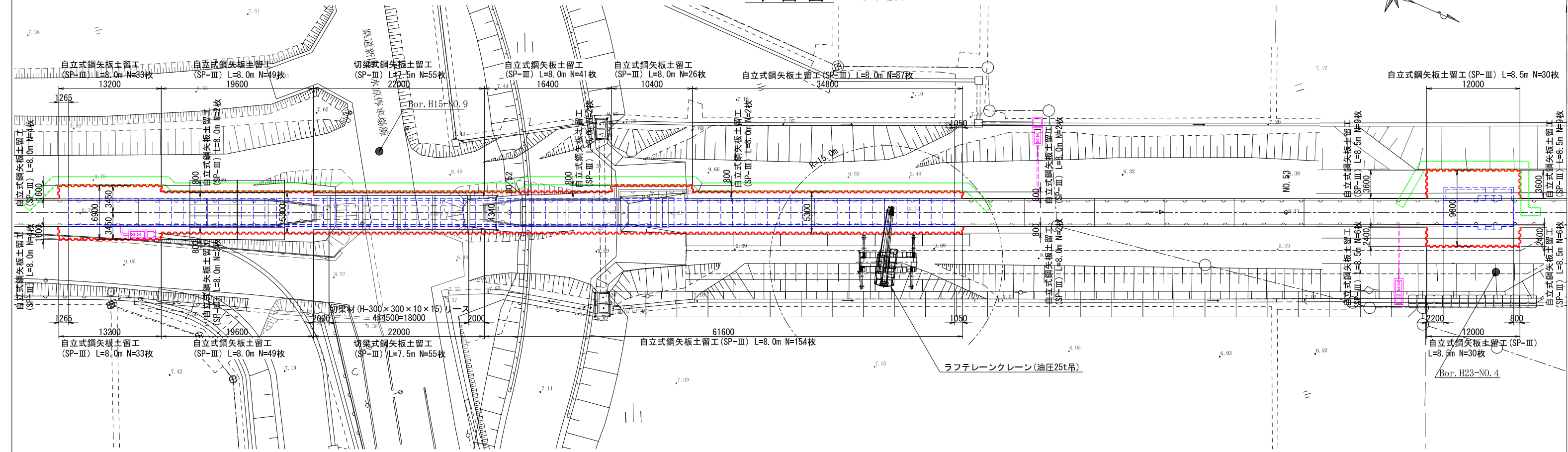
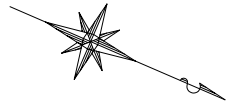


- 注1) 排水計画は仮設道路の多年度供用を踏まえ、整備後の必要な用排水を表示したものである。
- 注2) 本線側用水路及び排水路の規格、渠底高等は、「阿賀野バイパス16工区道路詳細設計」を参照すること(別途設計)。

工事名	阿賀野バイパス 15工区改良その5工事		
図面名	県道 新関水原停車場線 仮設道路 排水計画平面図		
作成年月日	令和2年6月		
縮尺	1:500	図面番号	53 / 56
会社名			
事業者名	北陸地方整備局 新潟国道事務所		

土留工詳細図

平面図 S=1:250

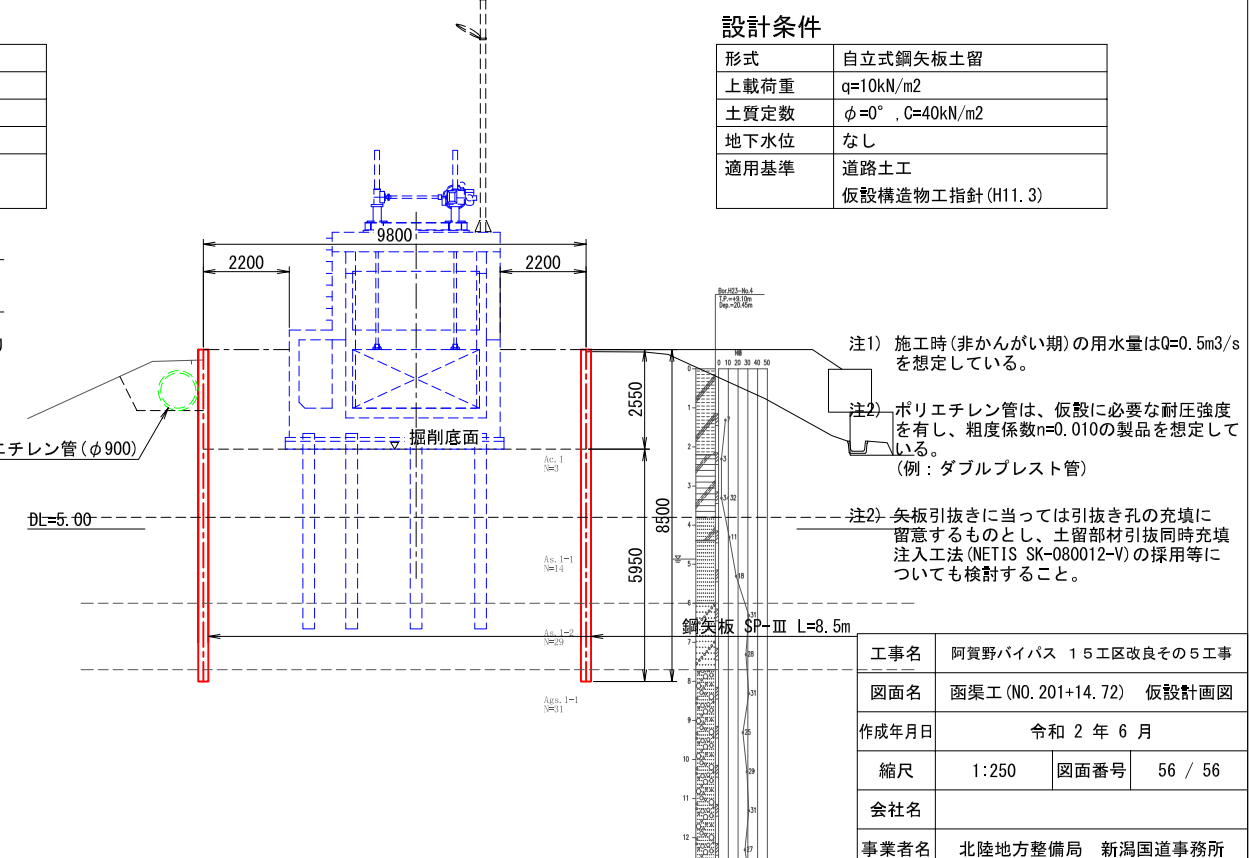
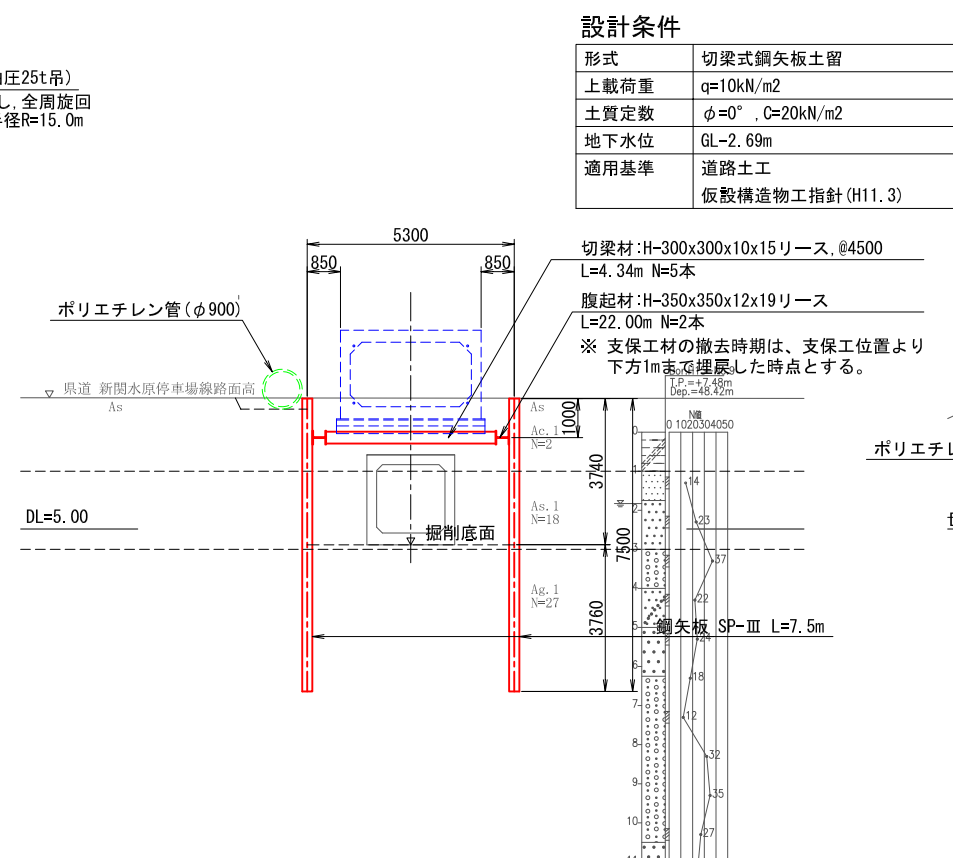
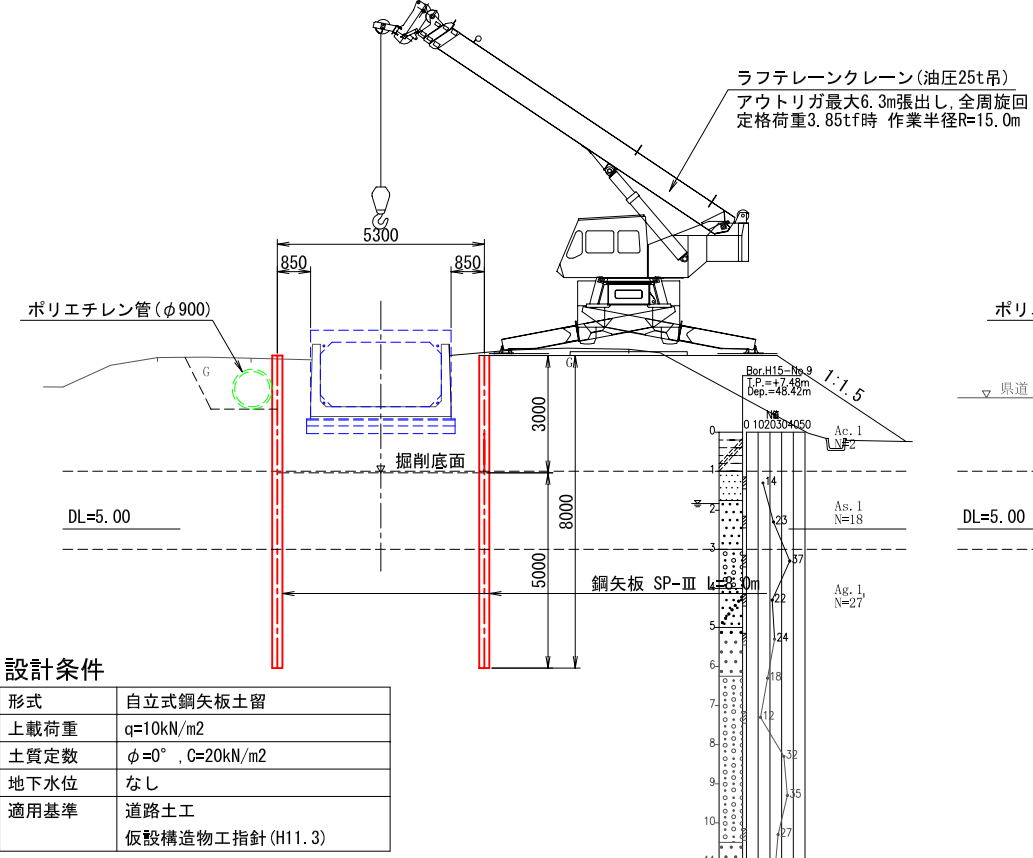


断面図 S=1:100

自立式鋼矢板土留工  
(ボックスカルバート部)

切梁式鋼矢板土留工  
(既設サイホン取壊し部)

自立式鋼矢板土留工  
(第6号調整ゲート部)



工事名	阿賀野バイパス 15工区改良その5工事		
図面名	函渠工 (NO. 201+14.72) 仮設計画図		
作成年月日	令和 2 年 6 月		
縮尺	1:250	図面番号	56 / 56
会社名			
事業者名	北陸地方整備局 新潟国道事務所		